

COERENZA MATERICA ED ABITATIVA

Un intervento di ristrutturazione dove la coerenza tra superfici e materiali rende l'abitare moderno e funzionale.

progettazione **turra arredamenti** ph **celeste cima** testo **arch. roberto poli**





A parete una carta da parati floreale con fondo azzurro turchese che richiama i toni del lago sul quale l'abitazione è affacciata; in primo piano il divano del living in tessuto grigio-tortora e dotato di chaise-longue e di meccanismi reclinabili sullo schienale. Tappeto vintage con decoro a rilievo nelle medesime tonalità della parete; tavolini tondi di diverse dimensioni realizzati in resina di cemento (Turra Arredamenti, Iseo - Bs).

Un intervento di ristrutturazione eseguito a tutto tondo attraverso il quale gli esperti di Turra Arredamenti hanno saputo trasformare una residenza dalle caratteristiche ormai superate in una nuova realtà, adatta all'abitare contemporaneo ed alle specifiche esigenze della committenza. Un'opera mirata, creata attraverso la riorganizzazione degli spazi interni, la rimessa in funzione del sistema impiantistico ed il completo ripensamento delle finiture. Il progetto ha avuto il coraggio di rinunciare a elementi fortemente caratterizzanti dell'esistente puntando ad una riqualificazione delle superfici capace di restituire spazialità e luminosità all'insieme. La pavimentazione della zona giorno e dei servizi è stata rivestita con una resina di cemento dai toni grigio-tortora, messa a contrasto con la copertura lignea, sottoposta ad un accurato trattamento di sabbiatura e sbiancatura che ne hanno rigenerato l'essenza. Il risultato è una "cornice dai toni neutri" utilizzata come base di partenza per l'arredo, contestualizzato in maniera armonica, accattivante e funzionale. All'ingresso si è accolti da una parete dove è protagonista una carta da parati floreale. Lo sfondo azzurro turchese richiama i toni del Lago d'Iseo sul quale l'abitazione è affacciata, tonalità richiamate dal comodo e moderno arredo del living. Il pranzo è interpretato da un tavolo rotondo in rovere laccato bianco e sedie imbottite in pelle. La cucina è stata progettata in funzione della massima fruibilità, seguendo la linearità dettata dalle colonne, tra le quali i pensili fanno da cornice alla zona operativa, caratterizzata da una penisola attrezzata; il piano di lavoro è realizzato in agglomerato sabbia, utilizzato anche per schienale e vasca lavello in virtù di una uniformità di stile evidente e preziosa. Anche la zona notte "vive" della modernità delle superfici, con un calibrato uso della resina di cemento, di materiali preziosi e di toni abbinati con attenzione e coerenza. Completano l'allestimento un sapiente uso dell'illuminazione ed una dotazione impiantistica in grado di dare il miglior comfort abitativo in tutte le stagioni.

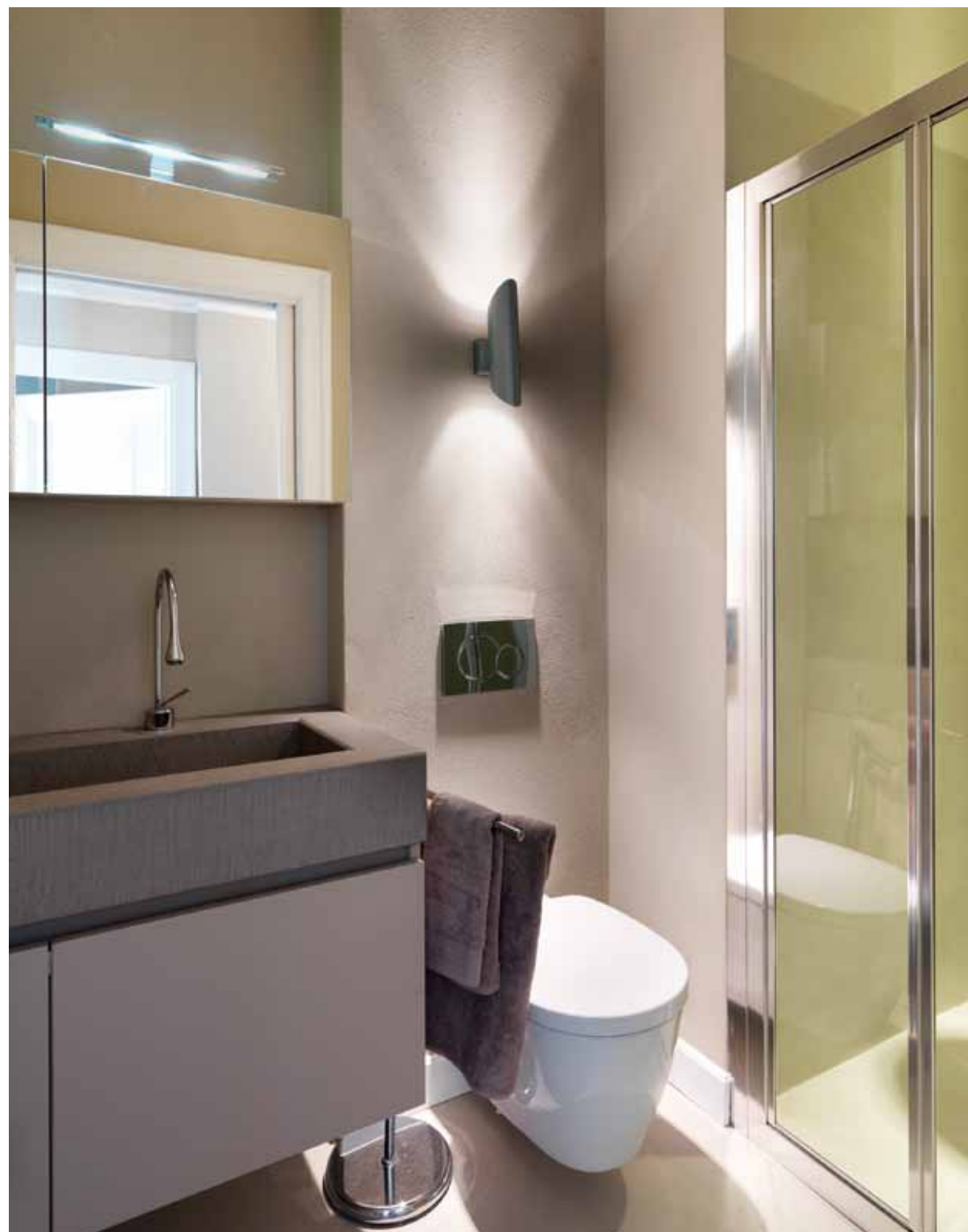


A sinistra: vista d'insieme della zona giorno dove risalta il contrasto tra il pavimento in resina di cemento ed il tetto ligneo sbiancato, che fanno da cornice ad un arredamento moderno e funzionale (Turra Arredamenti).

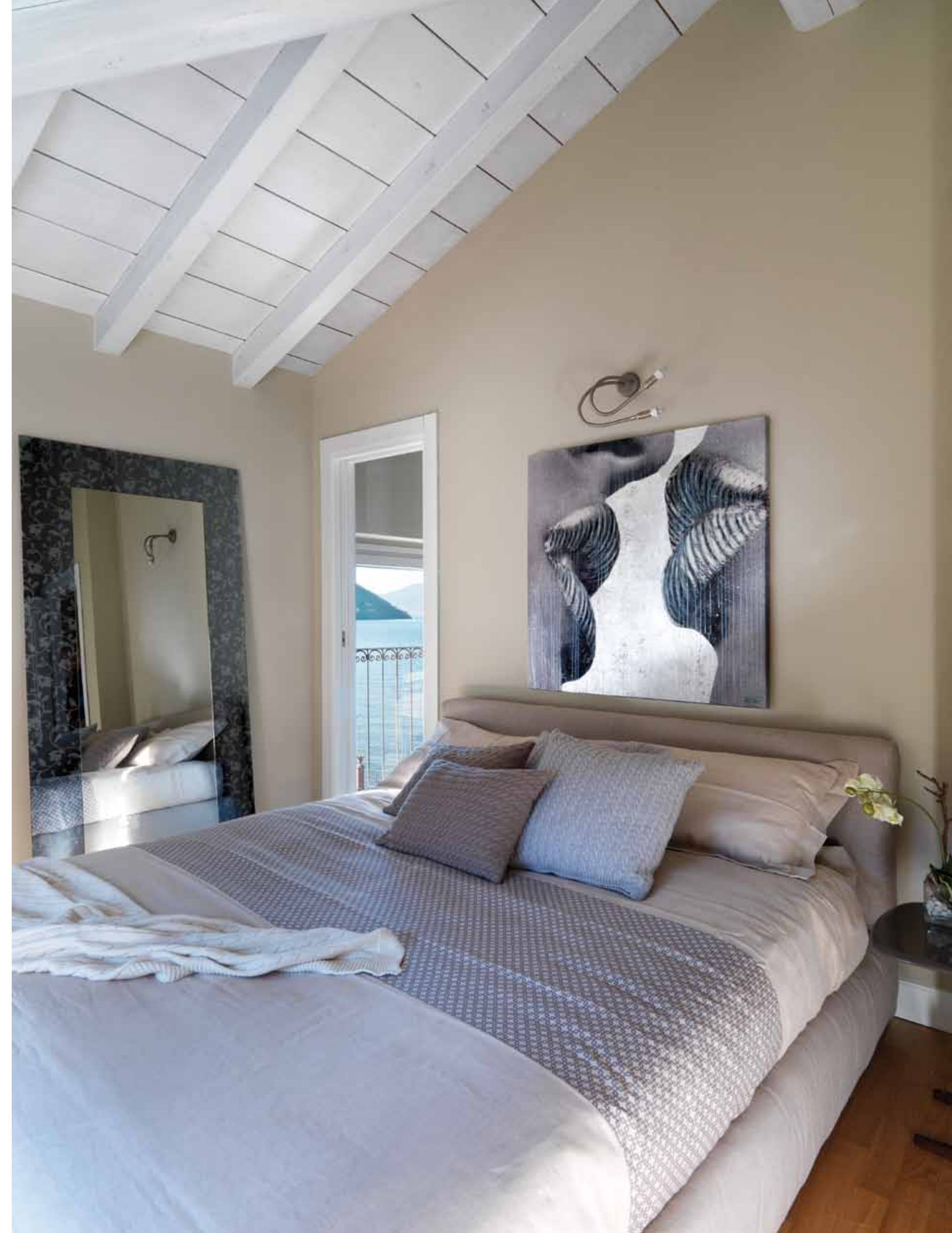
Sopra: vista della parete con carta da parati floreale, dove è stata inserita una madia laccata opaca color tortora (Turra Arredamenti).



*A sinistra: per il pranzo un tavolo rotondo in rovere laccato poro aperto bianco, allungabile fino ad ospitare quattordici persone, abbinato a sedie imbottite rivestite in pelle grigia con bordo bianco a contrasto; sospensione Skygarden di Flos (Turra Arredamenti).
Sopra: la cucina, pensata in termini di capienza e fruibilità, presenta colonne che "nascondono" elementi tecnici e dettano una linearità ricercata, con i pensili che fanno da cornice alla zona operativa, dove una penisola attrezzata ospita lavaggio, cottura ed elettrodomestici, oltre a un'area snack con sgabelli imbottiti e rivestiti in pelle color sabbia; il piano è realizzato in agglomerato sabbia, usato anche per schienale e lavello in coerente uniformità; completa la composizione una cappa cilindrica in vetro laccato bianco (Turra Arredamenti).*



Sopra: un piccolo ma elegante bagno di servizio dove rivestimenti, pavimento e piatto doccia sono realizzati in resina di cemento, così come la composizione del mobile lavabo, impreziosita da toni di colore diversi; completano l'allestimento uno specchio contenitivo apribile a vasistas e luci bifocali sui sanitari (Turra Arredamenti).



A destra: nella camera matrimoniale letto mercurio con contenitore di flou in tessuto lino naturale con coordinato copripiumino in lino con fascia decorata; cuscini di diverse dimensioni realizzati a mano a maglia; specchio laterale da terra in vetro fumé con decoro damascato; tavolino uso comodino con piano laccato lucido tortora (Turra Arredamenti).



cristian turra **chi**



Bagno padronale completamente realizzato in resina di cemento nelle colorazioni grigio-tortora e sabbia, dove protagonista è l'ampia doccia creata in nicchia con piatto a filo pavimento eseguito in opera; il mobile bagno è contenitivo, laccato opaco; il piano con lavabo sagomato è in resina di cemento (Turra Arredamenti).

dove

Arredamenti Turra progetto d'interni e arredi via Roma 21 Iseo Bs tel 030 980446 info@turra.it turra.it

Spazio Poltrona Frau Turra via Roma 38 Iseo Bs tel 030 981852 info@turra.it turra.it