

geometrie volume- triche

*Lo staff di Arredamenti Turra
per una progettazione che fa
degli spazi irregolari il suo punto di forza*



cristian turra

*progettazione d'interni
arredamenti turra
ph celeste cima
testo arch. roberto poli*



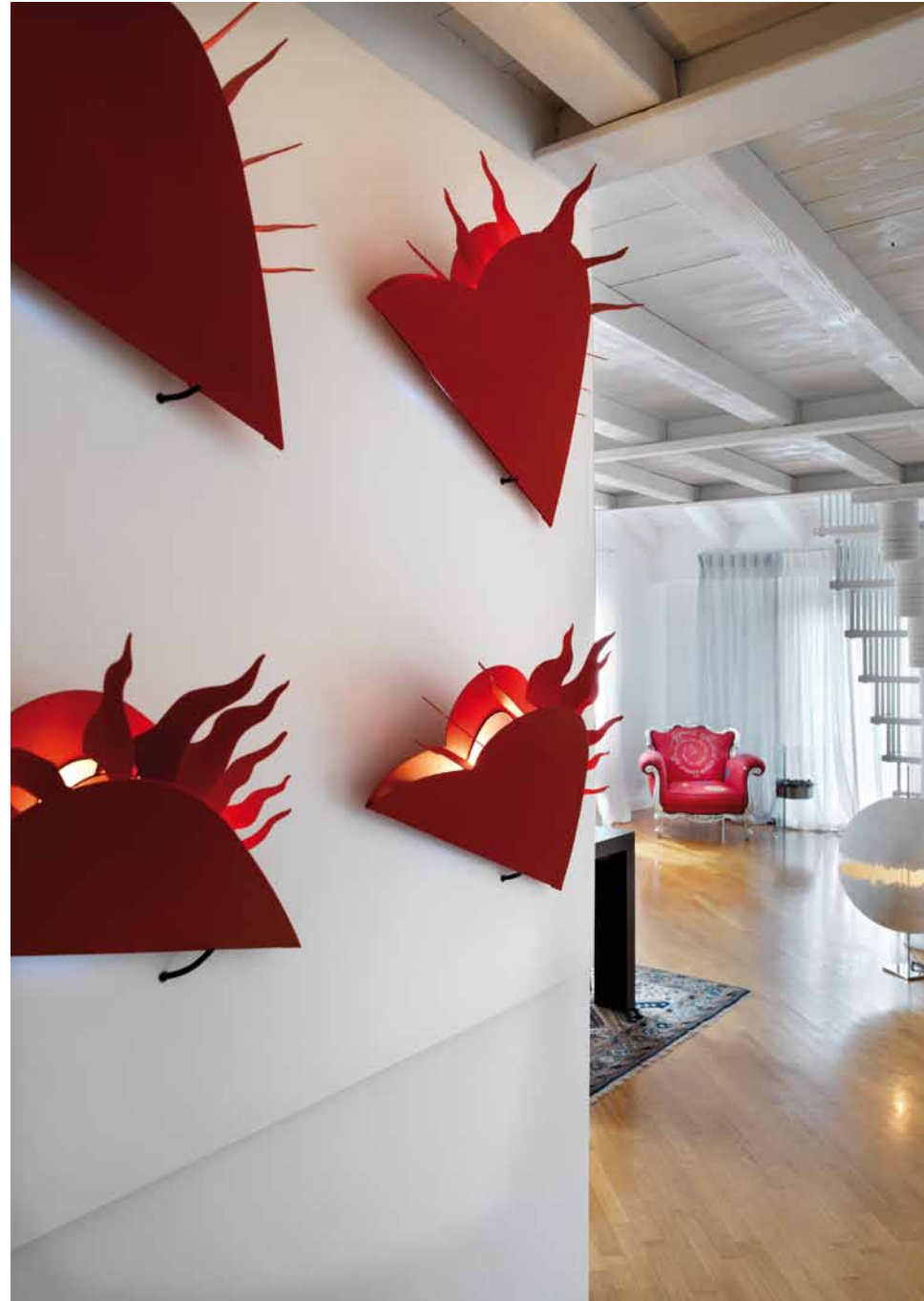
Suggestivo ed accattivante angolo relax, caratterizzato da un divano in pelle bianca con lavorazione capitonné Fumoir di Poltrona Frau (Spazio Poltrona Frau Turra, Iseo - Bs) e una poltrona rivestita in tessuto di colore rosso decorato a mano; in primo piano, sotto la scala, la lampada in "fibreglass" dipinta a mano (PostKrisi di Catellani & Smith); sullo sfondo la luce naturale filtrata dagli originali tendaggi con colorazione a fasce verticali grigio e bianco, realizzati in tessuto di lino (tutto Arredamenti Turra, Iseo - Bs).

Si dice che per l'artista una "pagina bianca", una situazione di completa libertà, sia a volte un ostacolo difficile da superare, che impedisce di mettere a fuoco intuizioni ed obiettivi. Pensare una dimora come questa, costituita da ampie geometrie volumetriche, può essere altrettanto compli-

cato e presentare problematiche risolvibili soltanto attraverso una progettazione consapevole, a tutto tondo, capace di abbracciare i diversi aspetti che entrano in gioco. Lo staff di Arredamenti Turra affronta la sua "pagina bianca" facendo di essa, e quindi di volumi, dimensioni, doppie altezze e di tutte le caratteristiche spaziali dell'ambiente, un coerente punto di riferimento. Le superfici di pavimenti, soffitti e pareti sono il "supporto" che viene allestito come una vera e propria "opera d'arte", quasi come fosse la tela dell'artista. La base è un parquet messo in contrasto con il bianco delle pareti e dei soffitti in legno; un ampio soppalco sfrutta la doppia altezza "tagliando" lo spazio che diventa dinamico e suggestivo. L'ingresso apre al living dove gli ambienti sono immediatamente percepibili: sotto al soppalco il pranzo, dove il rovere wengé di tavolo e mobile contenitore sono vivacizzati da ante in vetro rosso. Poi un accattivante angolo relax dotato di divano in pelle e un'originale poltrona lavorata a mano. Sul soppalco la zona tv dove il bianco di travi e scala è messo in contrasto con la carta da parati con motivo grigio-argento a sfondo nero e barre a led che creano piacevoli giochi di luce. In cucina spazio ad alluminio anodizzato naturale e acciaio satinato, lavorati in modo raffinato ed

originale. A dare continuità stilistica alla parte notte è l'analogo trattamento di pavimenti e pareti e, in particolare, gli originali tendaggi in tessuto di lino a fasce bianche e grigie che esaltano la luminosità naturale filtrandone la luce. La camera padronale ospita un letto realizzato in appoggio su di un sistema panca dotato di cassette e vassoi contenitivi. In bagno prende vita un rivestimento in mosaico madreperlato bianco che ben si accosta al cristallo della doccia ed al Corian® del piano attrezzato.

geometrie
volume-
triche



Sopra: parete d'ingresso che dà il benvenuto con un pannello allestito con lampade rosse a forma di cuore firmate da Ingo Maurer (Arredamenti Turra).
Nella pagina accanto: in risalto la spazialità del living, dove il volume a doppia altezza e la geometria delle forme rende l'insieme ideale e dinamico, anche attraverso il

posizionamento di una scala leggera che conduce al soppalco; sotto di esso il pranzo, dove troviamo un ampio tavolo wengé con sedie rivestite in pelle pieno fiore color cacao ed un mobile contenitore realizzato con struttura in rovere wengé ed ante in vetro rosso sempre di Arredamenti Turra.



geometrie
volume-
triche



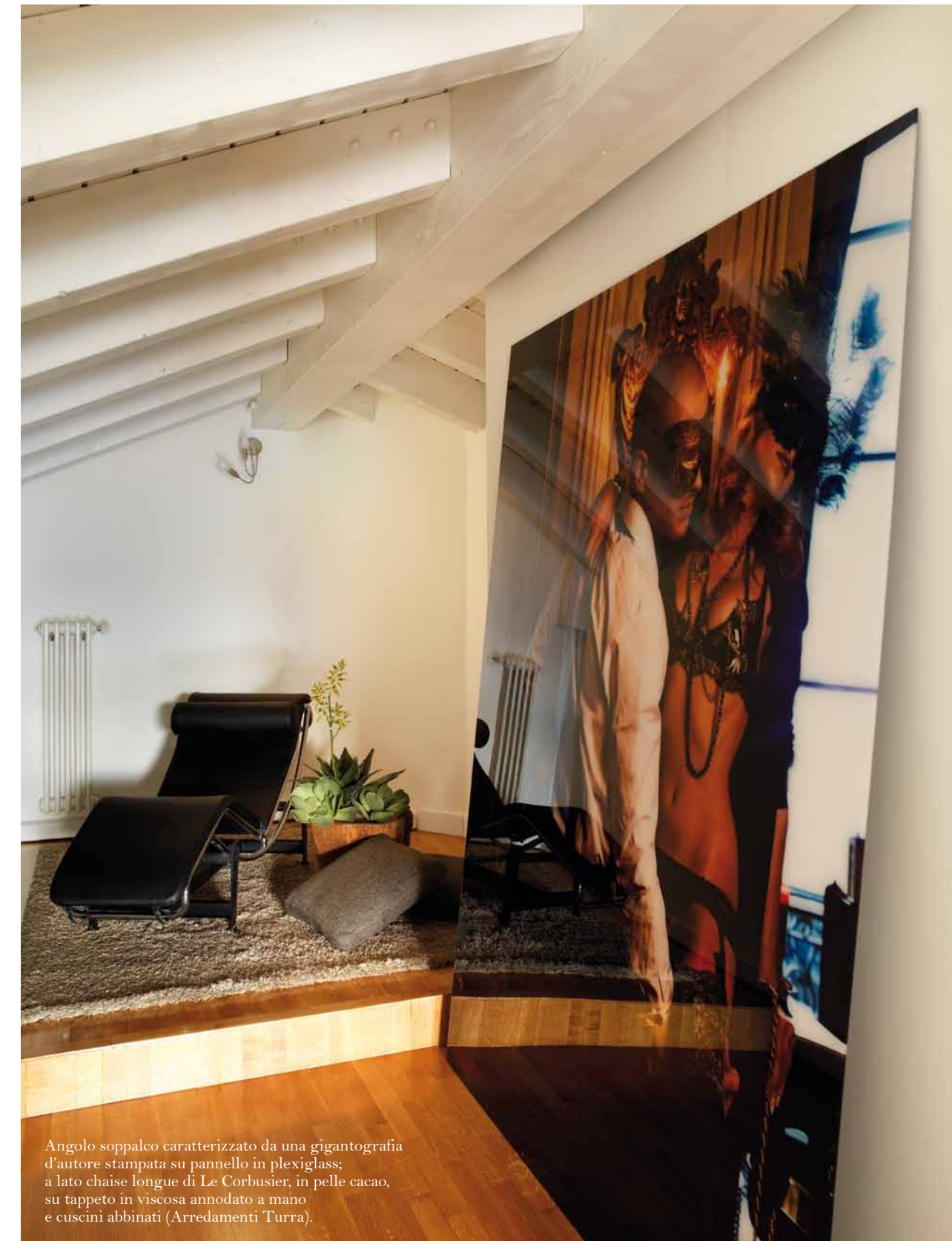
Nella pagina accanto: protagonista della sala da pranzo è il rovere wengé, di cui son fatti il tavolo ed il mobile contenitore; completano lo spazio sedie rivestite in pelle pieno fiore color cacao ed il colore rosso delle ante in vetro, motivo che richiama diversi oggetti utilizzati all'interno della villa (Arredamenti Turra).
Sopra: cucina dal design inconfondibile

(Schiffini, modello Cinqueterre), con ante ondulate completamente in alluminio anodizzato naturale e maniglie wengé; piano di lavoro in acciaio satinato con originale lavorazione a chicco di riso antigraffio; schienale in alluminio anodizzato naturale dogato, predisposto per l'inserimento nelle fresate di attrezzature portaoggetti (Arredamenti Turra).

geometrie
volume-
triche



Una carta da parati dall'originale motivo barocco color grigio-argento su fondo nero riveste la parete di fondo del soppalco, contrastando il candore del soffitto in legno, delle pareti e della scala; completano lo scenario delle barre continue con luci a led che creano giochi luminosi diffusi dall'alto e dal basso; in primo piano il divano con chaise longue (Charles di B&B Italia) rivestito in pelle pieno fiore bianca ed il tappeto vintage dalle tonalità neutre grigio-antracite (tutto Arredamenti Turra); preziosa la luminosità naturale esaltata dalle finestre ad arco.



Angolo soppalco caratterizzato da una gigantografia d'autore stampata su pannello in plexiglass; a lato chaise longue di Le Corbusier, in pelle cacao, su tappeto in viscosa annodato a mano e cuscini abbinati (Arredamenti Turra).

geometrie
volume-
triche



Sopra: particolare del corredo di cuscini abbinati con ricami originali e colorazione tono su tono.
A lato: in camera da letto superfici e finiture sono trattate in continuità stilistica con i restanti ambienti della dimora: la luminosità della stanza è esaltata dal bianco del soffitto e dalle colorazioni delle pareti; in evidenza il letto con testata in tessuto e cuscini abbinati, che appoggia su un "sistema panca" attrezzato con cassetti e vassoi contenitivi sempre di Arredamenti Turra.



geometrie volume- triche

Nel bagno in evidenza i materiali e le linee contemporanee, mix gestito con cura al fine di creare uno spazio adatto alla cura del corpo e capace di trasmettere piacevoli sensazioni; rivestimenti in mosaico madreperlato bianco con doccia a filo pavimento

ricavata in opera, anch'essa rivestita dal mosaico; in cristallo l'apertura della doccia, mentre il Corian® bianco plasma il piano con vasca sagomata del lavabo, esaltato dal tinteggio grigio della parete, eseguito con la tecnica del mano stucco (tutto Arredamenti Turra).



Arredamenti Turra
progetto d'interni e arredi
via Roma 21 Iseo Bs
tel 030 980446
info@turra.it
turra.it

**Spazio Poltrona
Frau Turra**
via Roma 38 Iseo Bs
tel 030 981852
info@turra.it
turra.it