

# Il cielo in una stanza

*La ristrutturazione di una palazzina sul Lago d'Iseo  
riporta in vita una vecchia soffitta*

**A** Sarnico un sottotetto modula con variazioni sul tema il rapporto tra interno ed esterno facendo intravedere il ponte che collega il lago e la collina, formato sui sedimenti del torrente Rino, che qui trova sfogo nel Lago d'Iseo. Tetti in tegole, campanili, vicoli e piazze ed il torrente stesso sono assorbiti nello spazio privato come imprevedibili vie di fuga. Una grande stanza, nucleo della casa, affaccia sul Lago tramite grandi lucernari aperti nel sottotetto. Da lì si intravedono i gabbiani in volo e, cosa ancor più simpatica, qualcuno si sofferma sul lucernario... Lo spazio si articola con continuità visiva: entrando in ogni stanza si è proiettati all'esterno. In questa singolare situazione Cristian Turra, che ha progettato gli arredi, ha optato per l'utilizzo del bianco che infonde luce, armonia e modernità. Un muro nero nasconde il privato, come un ventre omogeneo che crea l'effetto sorpresa nell'accesso alle camere. Lo spostamento è come un flusso osmotico attraverso sensazioni differenti. Una composizione di piani verticali e orizzontali scandisce lo spazio: le travi del tetto, i muri di smalto nero, di legno di rovere sbiancato, ma



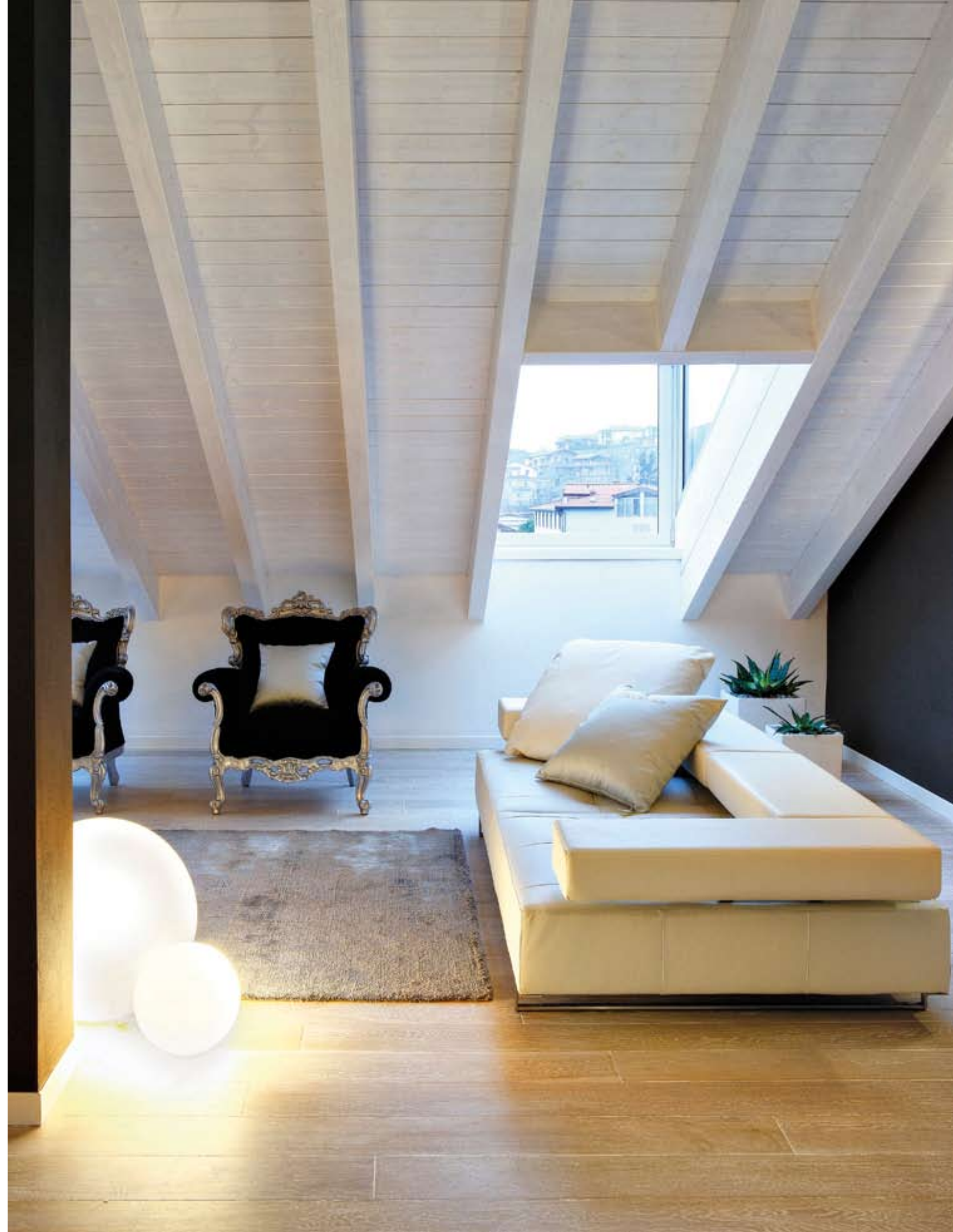
cristian turra



soprattutto le pendenze differenti del tetto che incutono protezione e calore, luogo ideale per una giovane coppia. Un riuso assolutamente contemporaneo, dunque, di un sottotetto che ha saputo interpretare le esigenze di una quotidianità sempre più flessibile riconvertendo anche gli ambienti tecnici in box funzionali. Tutto in nome del design e del benessere. Il cielo in una stanza. È quello che hanno ottenuto i proprietari con la ristrutturazione della mansarda aprendo grandi lucernari per lasciare entrare tantissima luce, libera di giocare con gli angoli dello spazio. «Progettando gli arredi di questa mansarda – ha affermato Cristian Turra – ho pensato prima di tutto ad eliminare le tradizionali porte, tranne quelle dei bagni e delle camere e, grazie anche alla collaborazione del geom. Marco Finazzi, l'obiettivo è stato raggiunto». «Volevamo entrambi – continua Turra – una casa aperta, dove muoversi liberamente. Così il passaggio è scandito da diaframmi: il muro nero e la quinta nella camera da letto. Quinte differenti tattilmente e visivamente articolano lo spazio in “episodi”, dando il senso del viaggio verso l'ambiente più intimo. Le camere da letto sono ali protette: da qui, sdraiati, si vede il cielo.



Particolari del soggiorno che accoglie il visitatore all'ingresso. Divani in pelle dal design moderno sono volutamente abbinati a poltrone che richiamano le antiche sedute alla francese, ironicamente reinterpretate in chiave moderna (Turra Arredamenti, Iseo-Bs).



La zona di fronte ai divani  
con mobile TV PUB di  
B&B Italia, concepito come  
contenitore a terra in vetro  
nero, dove sono alloggiate  
le attrezzature audio e video  
(Turra Arredamenti).  
A sinistra si trova il tavolo  
da pranzo laccato lucido  
bianco accompagnato da sedie  
di design "Shadow chair".





Cucina "Spezie" di Schiffrini realizzata in lucido bianco con top e fianchi in acciaio specchiato. Armadiatura scorrevole dove sono inseriti gli elettrodomestici, realizzata in palissandro come il piano

snack scorrevole. Dal soffitto mansardato scende attraverso l'ausilio di tiranti la sinuosa cappa Twin in acciaio specchiato di Elica. Sgabelli Le Spighe di Poltrona Frau (tutto Turra Arredamenti).





*Sopra:* mobile bagno realizzato a misura con contenitori sospesi in wengè (Turra Arredamenti).  
*Nella pagina accanto:* letto con contenitore "Bluemoon" di poltrona Frau vestito con biancheria Blumarine (Turra Arredamenti).



Cabina armadio angolare con ante in rovere poro aperto laccate bianche. Applique di Foscarini e vasi in resina neri utilizzati nella zona di transito. A fianco del letto comodini tondi laccati seta bianchi con supporto incrociato in inox Halifax. Stile, fascino e lusso sono anche accorpati nella lampada da tavolo Divina Contardi, caratterizzata da basamento stilizzato in inox, impreziosito ed addolcito, in contrasto al paralume in tessuto plissettato nero (Turra Arredamenti).



**Turra Arredamenti** snc  
fornitura mobili e arredi  
via Roma, 21  
Iseo Bs  
tel 030 980446  
turra.it

*scheda informativa*